

„Nicht der Mensch muss sich der Technik anpassen, sondern die Technik dem Menschen!“

Die österreichische Arbeitsgemeinschaft 'LifeTool' entwickelt seit zehn Jahren Soft- und Hardware für Menschen mit Beeinträchtigung.



Fotos: Magister Schneider



Bei der Ausstattung seines PC sind für Martin Hofstädter die LifeTool IntegraMouse und eine Sprachsteuerung die wichtigsten Merkmale

Mein Name ist Martin Hofstädter, ich wurde am 19.09.1977 in Linz geboren, bin alleinstehend und wohnhaft in Perg. 1995 legte ich meine Maturaprüfung am Bundesoberstufenrealgymnasium in Perg ab, um danach erfolgreich den Beruf des Speditionskaufmannes zu erlernen. Anschließend absolvierte ich außerdem die Befähigungsprüfung für das konzessionierte grenzüberschreitende Transportgewerbe und die Prüfung zum EU-geprüften Gefahrgutbeauftragten. Vor meinem unverschuldeten Verkehrsunfall im Frühjahr 2003 war ich als leitender Angestellter in einem Transportunternehmen neben Verkauf, Lkw- & Personal-Disposition auch für die gesamte EDV und Telekommunikation verantwortlich.

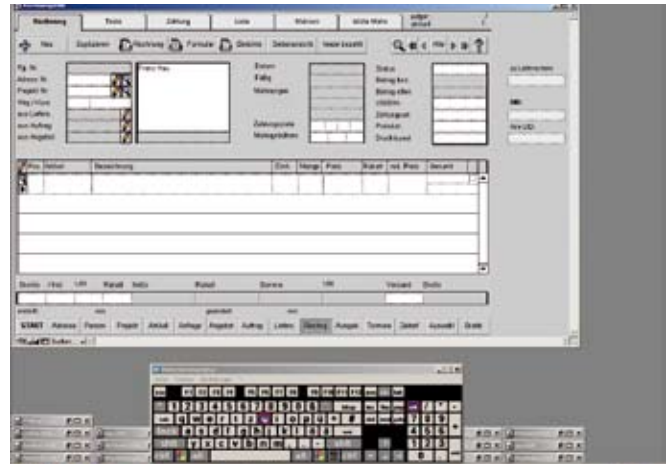
Nachdem ich drei Monate Intensivstation und zehn Monate Rehabilitationsaufenthalt im Reha Zentrum Weißer Hof, Klosterneuburg, hinter mich gebracht hatte, konnte ich we-

nigstens meinen Kopf ohne Probleme bewegen und hatte mit der Atmung nicht mehr zu kämpfen. In dieser körperlichen Verfassung befinde ich mich auch heute noch: Als inkomplett gelähmter Tetraplegiker (Sub. C3) bin ich zwar ganzkörperlich sensibel, aber vom Kopf abwärts gelähmt.

Während meines Reha-Aufenthaltes errichtete ich mit Hilfe meiner Familie ein behindertengerechtes Wohnhaus für ca. eine Million Euro, das in Österreich bis heute einzigartig ist. Von meinem Telefon am Rollstuhl aus kann ich mittels Sprachsteuerung jede Tür, jedes Fenster und jedes Gerät im Haus aktivieren, öffnen und schließen. Eine spezielle Elektronik im Haus ermöglicht mir eine gewisse Selbständigkeit. Ich organisiere alle notwendigen Dinge für den Alltag eines Querschnittgelähmten in meiner Läsionshöhe selbst (Elektrorollstuhl, Hebelift, Krankenbett, speziell adaptierter PC u. v. m.), benötige aber trotzdem 24 Stunden Assistenz.



Mit minimalen Bewegungen der Lippen lässt sich der Cursor der IntegraMouse bewegen



In Ergänzung mit einer virtuellen Tastatur erledigt Martin seine täglichen Büroarbeiten

Bei der Ausstattung meines PCs sind die beiden wichtigsten Merkmale die Lifetool IntegraMouse und eine Sprachsteuerung. In Ergänzung mit einer virtuellen Tastatur bin ich in der Lage, die täglichen Büroarbeiten in hoher Geschwindigkeit und komfortabel zu erledigen. Ob es um die Arbeit im Internet, um die Überweisung von Rechnungen, diversen Korrespondenzen oder sogar Fernwartungen anderer Computer via Intranet geht, die IntegraMouse lässt mich durch ihre komfortable und einfache Bedienung nie im Stich. Für das Bewegen des Mundstückes sind nur minimale Bewegungen der Lippen notwendig, die so den Cursor bewegen, und auch für den Mausklick wird nur eine minimale Menge an Atemzug benötigt. Durch ein leichtes Saugen oder Blasen ist es möglich, sowohl den linken als auch den rechten Mausklick auszuführen. Somit ist eine baldige Ermüdung, wie zum Beispiel mit einer Infrarotkopfm Maus, ausgeschlossen. Die IntegraMouse ist ein kleines Gerät, das mit einem Halterungsarm in eine passende Position gebracht wird, so dass ich eine bequeme Stellung einnehmen kann. Mithilfe einer Bildschirmstastatur bin ich mit allen wichtigen Bedienelementen für den Computer ausgestattet und kann sowohl alle Windows- als auch MAC-Funktionen nutzen.

Für mich ist das eine große Erleichterung. Ich brauche nicht ständig eine Betreuungsperson, die zum Beispiel die Buchseiten umblättert. Anonyme Kommunikation über Chat ist möglich, Spielen, Lesen oder Musik.

Ein weiteres positives Merkmal ist die Mobilität der IntegraMouse. USB-Anschluss und die dazugehörige Befestigung erleichtern Ab- und Aufbau, so dass die Mundmaus ohne Probleme in einer extra Tasche mit dem Notebook mitgeführt werden kann. Die Einzelteile sind robust, leicht zerlegbar und dadurch auch leicht zu säubern. Zu guter letzt hat mich das Preis-Leistungs-Verhältnis im Gegensatz zu vergleichbaren Produkten überzeugt (Augensteuerung, ...).“

Weltweit gibt es bereits eine große Zahl von NutzerInnen, die durch den Einsatz der IntegraMouse wieder ihren Beruf ausüben können. Ein koreanische Assistenzprofessor an der Universität Seoul berichtet beispielsweise in seinem Blog, wie er nach einem Unfall trotz hoher Querschnittlähmung mit der IntegraMouse, kombiniert mit einem Spracherkennungsprogramm, weiterhin seine wissenschaftliche Laufbahn verfolgen kann: <http://lifeonwheelchair.blogspot.com/>

Die IntegraMouse ist eine Entwicklung der gemeinnützigen Arbeitsgemeinschaft LifeTool. Die beiden Trägerorganisationen Diakonie Österreich und Austrian Research Center Seibersdorf gründeten 1998 die österreichische Arbeitsgemeinschaft mit dem Ziel, Soft- und Hardware für Menschen mit körperlichen und/oder geistigen Beeinträchtigungen zu entwickeln. Neben dem Forschungszweig mit Sitz in Linz werden von verschiedenen diakonischen Trägerorganisationen Beratungsstellen für Computerunterstützte Kommunikation in Linz, Wien und Klagenfurt sowie jeweils eine Beratungsstelle in NoviSad und in Prag betrieben. In den Beratungsstellen

Anzeige



Die AFB gemeinnützige GmbH in Ettlingen ist das erste gemeinnützige IT-Systemhaus in Deutschland.

Wir suchen zur sofortigen Einstellung

Entwickler im Bereich JAVA / NET.

Da wir ein Integrationsunternehmen sind, fordern wir ausdrücklich behinderte Bewerber/innen auf, sich zu bewerben.

Die Stelle/n sind nicht befristet. Die Arbeitszeit kann individuell angepasst werden. Bei ausreichender Qualifikation kann auch ein Heimarbeitsplatz angeboten werden.

Anforderungsprofil

Sie haben ein Studium der Informatik mit Schwerpunkt Informatik abgeschlossen oder eine vergleichbare praxisnahe Ausbildung und besitzen erste Berufserfahrung in der Softwareentwicklung objektorientierter grafischer Benutzeroberflächen. Wir erwarten fundierte Kenntnisse in Java/Swing oder .NET Programmierung sowie Erfahrungen mit Releasystemen wie SVN.

Sie haben sehr gute Kenntnisse in SQL und sind in der Lage, auch Normalisierungen von Datentabellen vorzunehmen. Gute Englischkenntnisse in Wort und Schrift sind für Sie selbstverständlich.

Persönlich zeichnen Sie sich durch Engagement und Eigeninitiative aus. Sie sind flexibel, kommunikativ und ein zuverlässiger und einsatzbereiter Teamplayer.

Weitere Information über die AFB gGmbH finden Sie unter www.afb24.com.

Ihre schriftliche Bewerbung bitte ausschließlich per Mail an norbert.schindel@afb24.com.



In seiner Freizeit geht Martin gern mit seinem Partnerhund spazieren

len werden kostenlos Menschen aller Altersstufen von pädagogisch ausgebildeten BeraterInnen über technische Möglichkeiten der Unterstützung beim Lernen und Arbeiten am Computer, beim Spielen und im Alltag sowie bei Beeinträchtigungen der Kommunikation informiert und mit Hard- und Software versorgt.

Anzeige

WIR BRINGEN SIE IN BEWEGUNG

„Der beste Fahrzeugumbau für Sie!“

Ihre **Wünsche** zu verstehen und Gedanken so aufzugreifen, das am Ende genau der **Fahrzeugumbau** entsteht der **perfekt** passt und **absolut zuverlässig** ist.

So arbeiten wir bei der REHA Group Automotive.

Mit Herz, Leidenschaft und Präzision.
Servicenummer 01805 - 888 144 (14 ct/min.)
www.reha.com

AUTOS NACH MAB - FÜR MENSCHEN MIT HANDICAP

Ein anderer Forschungszweig von LifeTool beschäftigt sich mit der Neuentwicklung von Computerprogrammen mit speziellen Zielsetzungen. Durch die enge Verknüpfung von Beratung und Entwicklung ist es möglich, sehr praxisnah die herangetragenen Bedürfnisse und Anregungen von Betroffenen aufzunehmen.

Ein Team von Technikern setzt die von den PädagogInnen ausgearbeiteten Ideen um. In den Programmen steckt viel praktisches Knowhow über spezielle Bedürfnisse von Menschen mit verschiedensten Beeinträchtigungen. Sie zeichnen sich aus durch eine klare, übersichtliche und kontrastreiche Darstellung. Alle Bedienelemente sind groß und auch mit motorischen Beeinträchtigungen gut anvisierbar. Rückmeldungen und Animationen werden sparsam und überlegt eingesetzt, um sowohl die Konzentration als auch die Motivation zu fördern. Ein wichtiges Instrument ist der Einstellungsdialog, der es ermöglicht, verschiedene Profile anzulegen, die sehr genau auf unterschiedliche Bedürfnisse und Niveaus eingestellt werden können. Die meisten Programme sind mit eigenen Medien erweiterbar und individualisierbar und machen die Programme auch über einen längeren Zeitraum spannend.

LifeTool bietet sowohl Lernprogramme für Kinder, als auch Lern- und Therapieprogramme für Erwachsene, die Konzentration, Lesefertigkeiten (z. B. Verstehendes Lesen, Fremdsprachen), visuelles Gedächtnis, Handlungsplanung uvm. trainieren. Menschen mit Lernschwäche, nach einem Schädelhirntrauma oder Schlaganfall können ihre kognitiven Fähigkeiten mittels Computerprogrammen erhalten oder verbessern.

Ich selbst betreibe eine gemeinnützige Webseite, auf der ich versuche, behinderten Menschen, Betroffenen und Interessierten mit Rat und Tat zur Seite zu stehen. Wer Fragen hat, kann mit mir jederzeit in Kontakt treten und sich über entsprechende Hilfsmittel, Pflegepersonal und so weiter informieren. Vielen Menschen habe ich auch schon mein barrierefreies Haus gezeigt. Oder ich gehe in Schulen und berichte darüber, wie ein Mensch wie ich mit sehr vielen motorischen Einschränkungen leben kann.

In meiner Freizeit gehe ich gern mit meinem Partnerhund Azzuro hier in den Wäldern spazieren. Dabei gehen mir viele Dinge durch den Kopf: Manche Menschen denken zum Beispiel, sie führen ein Leben wie ein „Armer Hund“. Ich weiß hingegen, dass man mit dem richtigen Partner an der Seite, manchmal auch wie ein „Junger Hund“ leben kann!

Martin Hofstädter

Weitere Informationen

www.helpline.co.at

www.lifetool.at

www.partner-hunde.org